

DOSSIER PÉDAGOGIQUE 2026



UN PORT CITOYEN OUVERT SUR LE MONDE

33 zones
portuaires

1^{er} PORT FLUVIAL BELGE

3^{ème} PORT FLUVIAL EUROPÉEN

Port des Yachts
1 PORT DE PLAISANCE

27 km
DE QUAIS

382 ha
DE TERRAINS PORTUAIRES

10.828
EMPLOIS INDIRECTS

8.032
EMPLOIS DIRECTS

76.352
CONTENEURS (EVP)
MANUTENTIONNÉS
EN 2025

>16M
DE TONNES

Liège Trilogiport
PLATE-FORME MULTIMODALE
DE 120 HA

Table des matières

01 HISTOIRE ----- 4

02 PORT AUTONOME DE LIÈGE ----- 6

Au cœur d'une région dynamique -----	6
Objectifs du PAL -----	7
33 zones portuaires -----	7

03 LES ACTIVITÉS ----- 8

Les entreprises portuaires -----	8
Les marchandises transportées -----	8
3 terminaux à conteneurs -----	10

04 LIÈGE TRILOGIPOINT ----- 11

Une plate-forme multimodale -----	11
Apprenons à parler logistique ! -----	12

05 QUELQUES CHIFFRES ----- 14



Histoire

01

La Meuse a été, depuis la nuit des temps, l'épine dorsale de la naissance, du développement du Pays de Liège.

Bien que l'exploitation du complexe portuaire liégeois sous sa forme actuelle ne date que d'une époque relativement récente, il n'en est pas moins vrai que le trafic fluvial de la Cité ardente est millénaire.

En effet, au X^{ème} siècle déjà, Liège échangeait des marchandises avec les Pays-Bas, la France, l'Angleterre et l'Allemagne. Liège recevait, par la Meuse, les produits les plus précieux du siècle : les vins d'Alsace et de France, les épices d'Orient, les tapis luxueux, les tissus byzantins ; d'autre part, le fleuve drainait les produits du travail local : pelleteries, pierres, ardoises, grains, laines, draps, pièces en laiton.

De tout temps, Liège a dès lors été un centre important de navigation ! Les relations fluviales, que la Meuse rendait possibles, faisaient de ce fleuve un puissant élément d'attraction. Elles ont largement contribué à la prospérité de la Principauté de Liège, tout en influençant fortement la vie des habitants de la Cité. Depuis les coteaux hutois jusqu'à la Basse-Meuse, en passant par la Cité Ardente, le fleuve a permis à la Principauté d'être, par conséquent, tout au long des siècles, une terre de rencontres et d'échanges.

1850

Liège ne connaissait aucun port digne de ce nom, ni entrepôt, ni emplacement de manutention. Seuls quelques rivages permettaient l'accostage et le transbordement de marchandises. Depuis lors, de nombreux travaux ont transformé le cours de la Meuse, mais la gestion de l'ensemble des terrains portuaires liégeois, des quais et rivages restait incohérente.

1930

Début des travaux de construction du canal Albert.

1937

L'État crée le Port autonome de Liège et lui confie la gestion de différents ports publics de la région liégeoise. À l'époque, le domaine portuaire est bien restreint. Il y a quelques quais et rivages ou ports en ville où l'on manutentionne charbons, matériaux de construction, laines...

1939

Le canal Albert est inauguré lors de l'exposition internationale de l'Eau, il relie le bassin industriel de Liège au port maritime d'Anvers.

1969

Le Port autonome de Liège voit étendre sa zone d'exploitation portuaire à toute la région industrielle liégeoise, c'est-à-dire depuis Engis, à l'amont de Liège, jusqu'à Visé. Ainsi, le secteur d'exploitation passe-t-il de 20 à plus de 40 km. Conséquence directe de cet élargissement, le trafic atteint les 17,7 millions de tonnes.

1976

Un quai roll-on/roll-off est construit au port de Seraing.

1982

La darse couverte de l'île Monsin est inaugurée.

Histoire

01

3^e port intérieur d'Europe

Aujourd'hui, 3^{ème} port intérieur d'Europe, le complexe portuaire liégeois, avec un trafic annuel de plus de 16 millions de tonnes, connaît depuis plusieurs années une expansion constante. Les projets de développement sont innombrables.

1984

En collaboration avec la Société Industrielle de Renory, le Port autonome de Liège développe le port de Renory et crée une plate-forme trimodale comprenant un terminal à conteneurs.

2015

La nouvelle plate-forme multimodale, baptisée Liège Trilogiport, a été inaugurée. Cette nouvelle zone portuaire est entièrement dédiée à la logistique. Cette plate-forme deviendra dans un avenir proche un véritable « village logistique » au cœur de l'Europe.

2016

Développement de l'ensemble des halls logistiques à Liège Trilogiport (330.000m²)

2026

Lors de ces deux dernières décennies, de nombreux aménagements des zones portuaires ont été effectués.

Port autonome de Liège

02

Le Port autonome de Liège, organisme d'intérêt public de la Wallonie, a pour mission la gestion de 33 zones portuaires échelonnées le long de la Meuse et du canal Albert en province de Liège (entre Statte et Lixhe).

Il occupe une superficie totale de plus de 382 hectares de terrains à la disposition des utilisateurs des voies navigables.

Le Port autonome de Liège se charge ainsi de gérer, d'outiller, d'améliorer les infrastructures portuaires et de régler le mouvement de bateaux.

Il octroie la concession de ces terrains portuaires aux entreprises privées qui souhaitent développer leurs activités économiques le long de la voie d'eau !

Au cœur d'une région dynamique

Le Port autonome de Liège, premier port intérieur belge et troisième port intérieur européen, bénéficie d'une situation géographique exceptionnelle et s'impose comme une plate-forme multimodale à l'échelle européenne. Il possède d'excellentes connections avec les ports principaux de la Mer du Nord.

Être situé au cœur d'un réseau navigable dense constitue un véritable atout pour le Port autonome de Liège. Le fleuve étant une porte d'entrée considérable vers la mer et le reste du monde.

Le Port de Liège est un passage privilégié pour l'importation et l'exportation de marchandises.

Arrière-pays des ports maritimes !

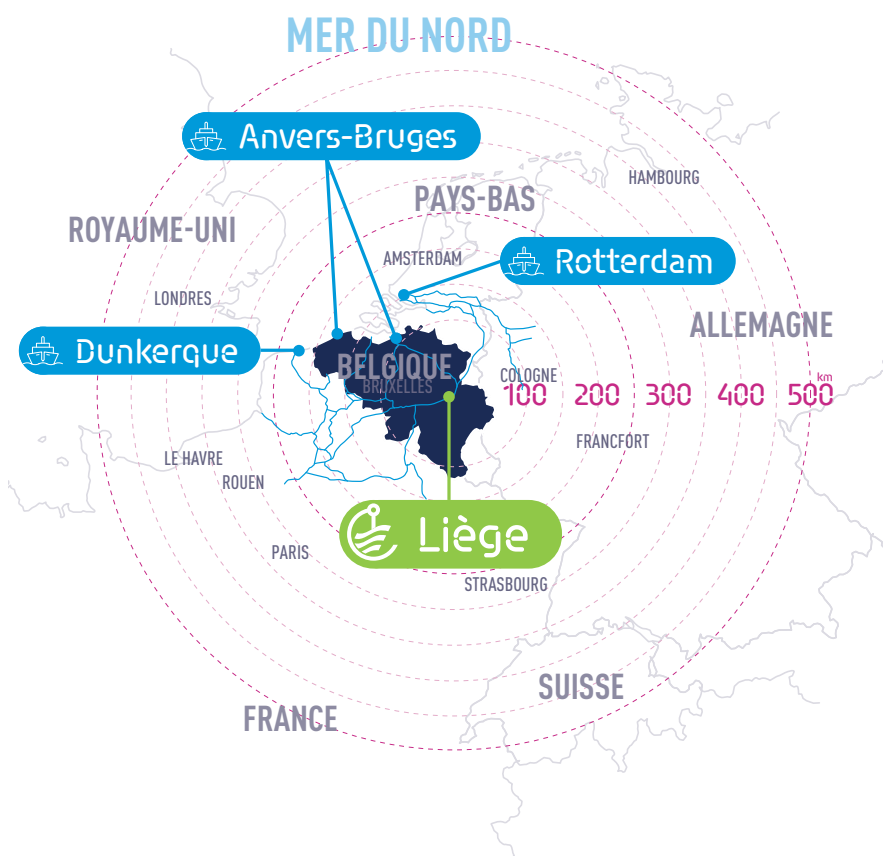
Le complexe portuaire liégeois constitue l'arrière-pays des ports de la Mer du Nord (Anvers-Bruges, Rotterdam et Dunkerque). Situé à 14h de navigation d'Anvers-Bruges et à 24h de Rotterdam, le Port de Liège est considéré comme un endroit stratégique pour mieux approvisionner l'hinterland en marchandises.

Le rôle des ports intérieurs dans la chaîne logistique est croissant. L'objectif est d'assurer une logistique de distribution fluide en aval du déchargement portuaire via une excellente collaboration entre les ports maritimes et les ports intérieurs.

3 modes de transport complémentaires

La rencontre du fleuve, du rail et de la route fait du Port autonome de Liège une plate-forme d'échanges multimodale de rang européen. C'est ce qu'on appelle « un hub ». Cette combinaison offre la possibilité de choisir, pour chaque transport de marchandise, celui qui est le plus adapté.

La présence de Liege Airport à proximité est également un atout !



Les entreprises portuaires

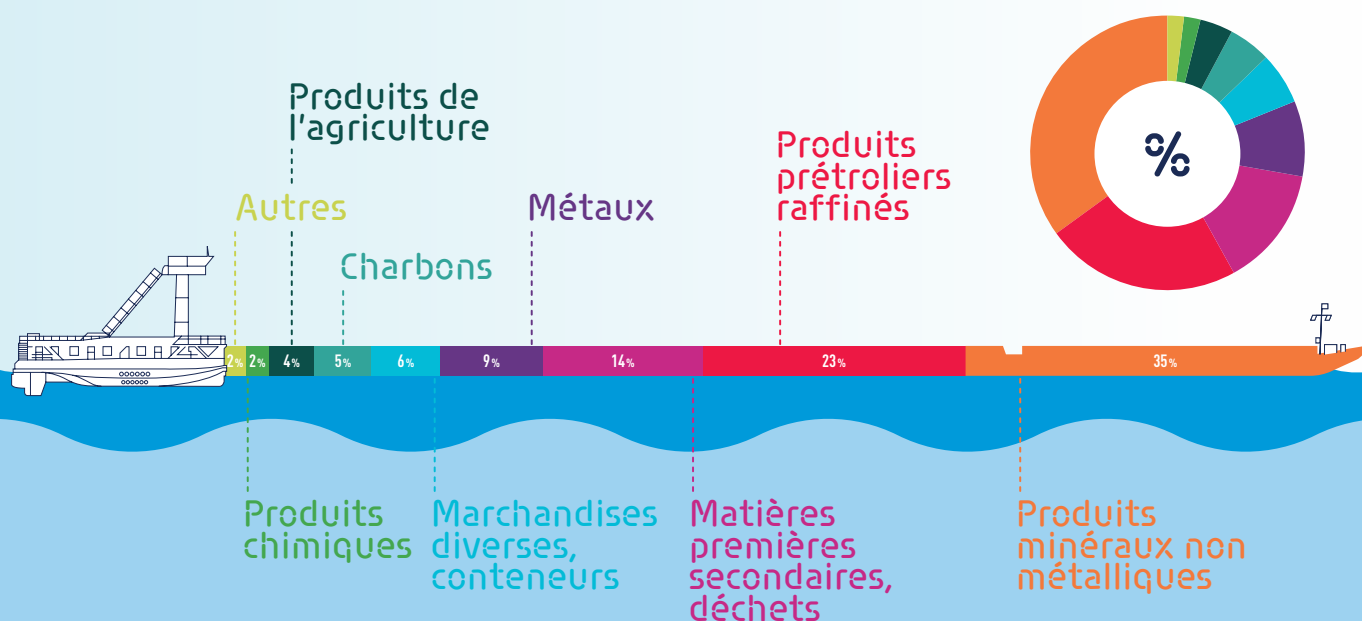
Les entreprises privées, appelées « concessionnaires » du Port autonome de Liège, assurent le transport et la manutention de marchandises qui transitent par les zones portuaires liégeoises.

Ainsi, ces entreprises portuaires exploitent un outillage très performant permettant de déplacer diverses charges. Sécurité, vigilance, maîtrise du matériel sont de mise lors de la conduite d'engins de manutention !

Ces entreprises privées jouent donc un rôle crucial pour le développement économique et la mobilité en région liégeoise.



Les marchandises transportées

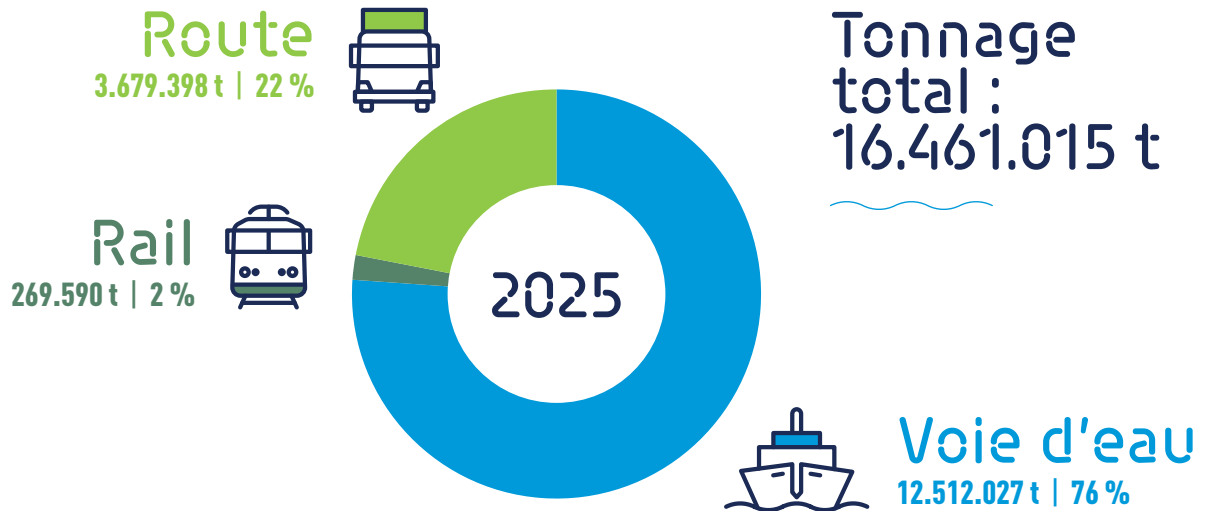


La majorité des marchandises transitant par le port de Liège sont transportées « en vrac » comme c'est le cas pour les graviers, les produits pétroliers, les sables, les ferro-alliages, les produits de l'agriculture... Ces marchandises sont alors chargées ou déchargées par des installations spécifiques.

Chiffres 2025

Les activités

03

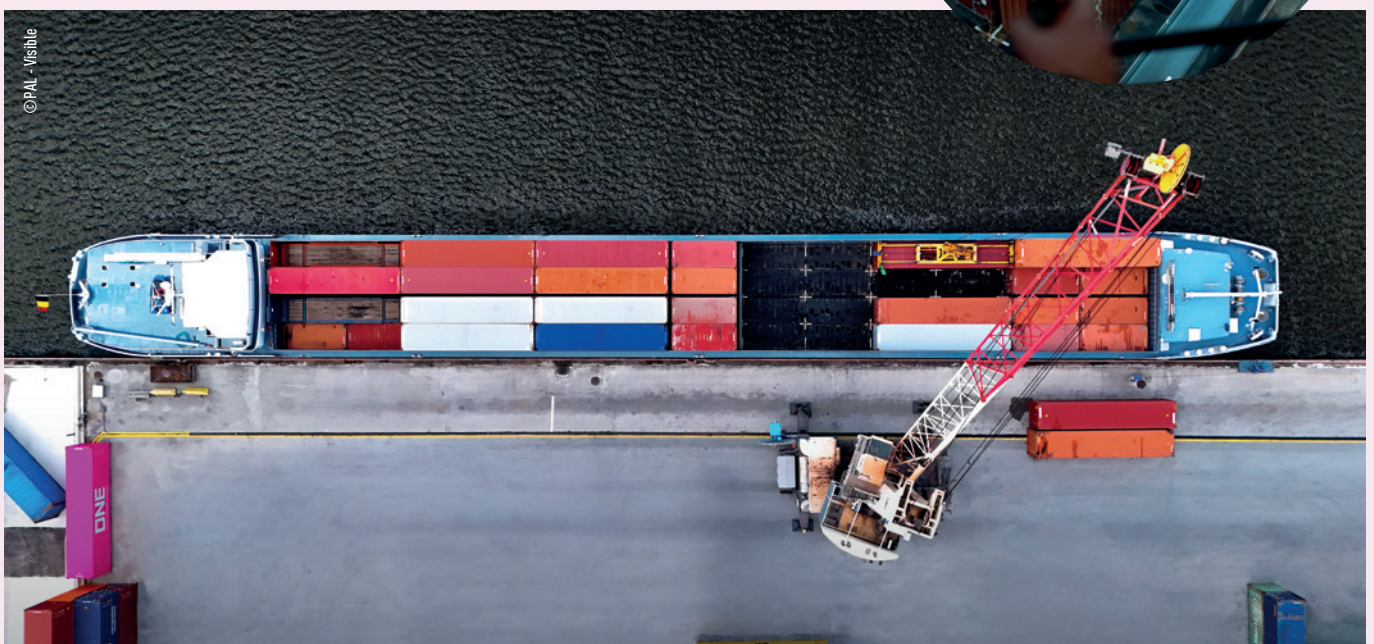


Saviez-vous que 76%

des trafics manutentionnés sur les diverses zones portuaires transitent par la voie d'eau, ceci constitue une réelle performance au niveau européen.

29.276

**BATEAUX CHARGÉS
ET DÉCHARGÉS**



Les activités

03



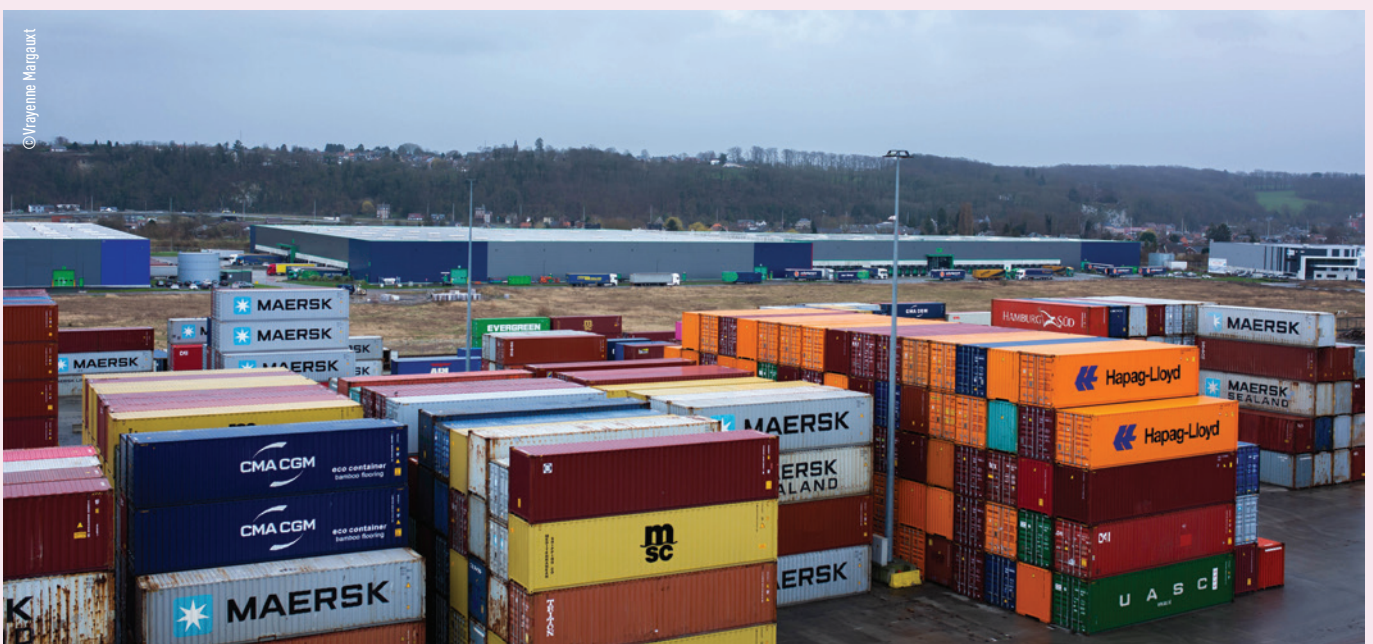
~20.000

**EMPLOIS DIRECTS ET INDIRECTS
GÉNÉRÉS PAR LE COMPLEXE
PORTUAIRE LIÉGEOIS**

Le domaine portuaire liégeois accueille une centaine d'entreprises qui génèrent 8.032 emplois directs ainsi que 10.828 emplois indirects soit près de 20.000 emplois !

Le Port autonome de Liège est également source d'une valeur ajoutée estimée à 1.975 millions d'euros par an.

Ces emplois et cette valeur ajoutée sont créés par l'ensemble des entreprises privées installées sur les zones portuaires du Port autonome de Liège.





D'autres marchandises transitent par le Port de Liège dans des conteneurs, sortes de caisses métalliques pouvant passer du bateau au camion ou encore au wagon.

3 terminaux à conteneurs



Gérés par le Port autonome de Liège :

- DPW Liege Container Terminals LCT Nord - Liège Triligiport
- Euroports Inland Terminals - Port de Monsin
- DPW Liege Container Terminals LCT Sud - Port de Renory

Des portiques mobiles permettent à la fois de charger, décharger et de stocker ces conteneurs.

Le trafic de conteneurs a connu une croissance significative au cours de ces dernières années. Plus de 96.000 Equivalents-Vingt-Pieds (EVP - la taille standard d'un conteneur) ont ainsi transité par le port de Liège (principalement par DPW Liege Container Terminal).



Liège Trilogiport

04

Une plate-forme multimodale

Réalisée par le Port autonome de Liège, en étroite collaboration avec le Service public Wallonie Mobilité et Infrastructures, cette nouvelle plate-forme multimodale (reliée à l'eau, au rail et à la route) de 120 ha vise à accroître les trafics de et vers le Port de Liège.

Liège Trilogiport bénéficie :

- ~ d'un terminal à conteneurs,
- ~ d'une zone logistique pour l'accueil de centres de distribution européens,
- ~ d'une zone de services tertiaires et d'une zone d'intégration environnementale.

Liège Trilogiport permet :

- ~ d'accroître le potentiel wallon de transfert à la voie d'eau,
- ~ d'accueillir des investisseurs dynamiques,
- ~ de participer aux efforts régionaux de développement durable, via une intensification du report, du tonnage transporté par la route vers la voie d'eau, mode plus respectueux de l'environnement et soulageant d'autant le réseau routier.



313.600 m²
de halls logistiques
disponibles



Apprenons à parler logistique !

Le bateau permet d'acheminer diverses marchandises sur des distances très variées. Le bateau ne peut néanmoins pas déposer ces marchandises immédiatement devant chaque maison. Il est donc nécessaire de combiner plusieurs modes de transport (le bateau, le train et/ou le camion) pour les amener jusqu'à chez soi.

C'est ça, la logistique portuaire !

Prenons un exemple

Des vêtements d'une grande multinationale fabriqués dans des pays émergents sont acheminés par conteneurs par de gigantesques navires appelés « porte-conteneurs » jusqu'à par exemple Anvers ou Rotterdam.

Dès leur arrivée dans ces ports, ces conteneurs (ou « boîtes ») sont alors transférés sur des « barges à conteneurs » qui naviguent vers les ports intérieurs situés dans l'arrière-pays des ports maritimes, tel celui de Liège.

Ces « boîtes » peuvent être alors transférées vers un entrepôt logistique appelé également « centre de distribution ».

C'est à l'intérieur de ce centre que sont effectuées les transformations (emballage, assemblage, ajout de notice, triage...). C'est également à partir de ce centre que les marchandises sont réexpédiées par bateau, par train et/ou par camion vers leur destination finale (un supermarché, une chaîne de magasins...).



Liège Trilogiport

04

Un cas concret

Les marchandises transitant à Liège Trilogiport desservent le Benelux, l'Allemagne, l'Autriche, le Royaume-Uni...

Valeur ajoutée

Afin d'optimiser les transports en provenance de Chine et d'autres pays émergents, les produits seront transportés non-finis vers nos régions. Ces produits doivent donc de plus en plus faire l'objet de transformation (emballage, assemblage, ajout de notice, triage...) dans les entrepôts situés dans nos ports ou arrières-ports.

C'est exactement ce type d'activités qui génèrent dès lors de la valeur ajoutée et qui créent de nouveaux emplois !



© Simon Schmitt - Global View



Quelques chiffres

05



120 ha

LIÈGE TRILOGIPORT :
UNE PLATE-FORME MULTIMODALE
DE 120 HA



76.352

CONTENEURS (EVP)
MANUTENTIONNÉS



> 16 M

DE TONNES EN TONNAGE
EAU-RAIL-ROUTE



À PROXIMITÉ
IMMÉDIATE



8.032



10.828

8.032 EMPLOIS DIRECTS ET
10.828 EMPLOIS INDIRECTS
GÉNÉRÉS PAR LE COMPLEXE
PORTUAIRE LIÉGEOIS



1^{er}/3^{ème}

LE PORT AUTONOME DE LIÈGE EST LE 1^{ER} PORT
FLUVIAL BELGE ET LE 3^{ÈME} PORT FLUVIAL EUROPÉEN

Le Port autonome de Liège gère 33 zones portuaires



27 km – 382 ha

LE PORT AUTONOME DE LIÈGE GÈRE 27 KM DE
QUAIS ET 382 HA DE TERRAINS PORTUAIRES

PORT AUTONOME DE LIÈGE

Quai de Maestricht 14
B-4000 Liège
T +32 (0)4 232 97 97
info@portdeliege.be

PERSONNE DE CONTACT

Hélène THIÉBAUT
Attachée Communication
M + 32 (0)4 232 97 85
h.thiebaut@portdeliege.be

Ce dossier pédagogique et les différentes cartes du Port autonome de Liège sont téléchargeables en ligne.

www.portdeliege.be