

Du 16 au 31 août, le port autonome de Liège et l'office du tourisme organisent un concours qui vous permettra de **remporter l'un des jouets en bois mis en jeux**. Bateau pirate, voilier ou bateau porte-conteneurs de la marque Vilac sont à gagner en suivant le parcours urbain « Sur les traces du port autonome ».

Pour participer à ce concours : rendez-vous à l'office du tourisme de Liège , demandez la carte parcours et le questionnaire. Suivez le parcours urbain et répondez aux questions. Une fois complété, déposez le questionnaire dans l'urne prévue à cet effet à l'office du tourisme. Les gagnants seront annoncés le lundi 4 septembre via la page internet de l'office du tourisme ([www.visitezliege.be](http://www.visitezliege.be)). Attention, nous n'accepterons qu'un seul questionnaire par personne.

**Bonne chance et bonne découverte.**

Téléchargez l'itinéraire  
« Sur les traces du port autonome »  
via l'application  
**Balades Liégeoises**

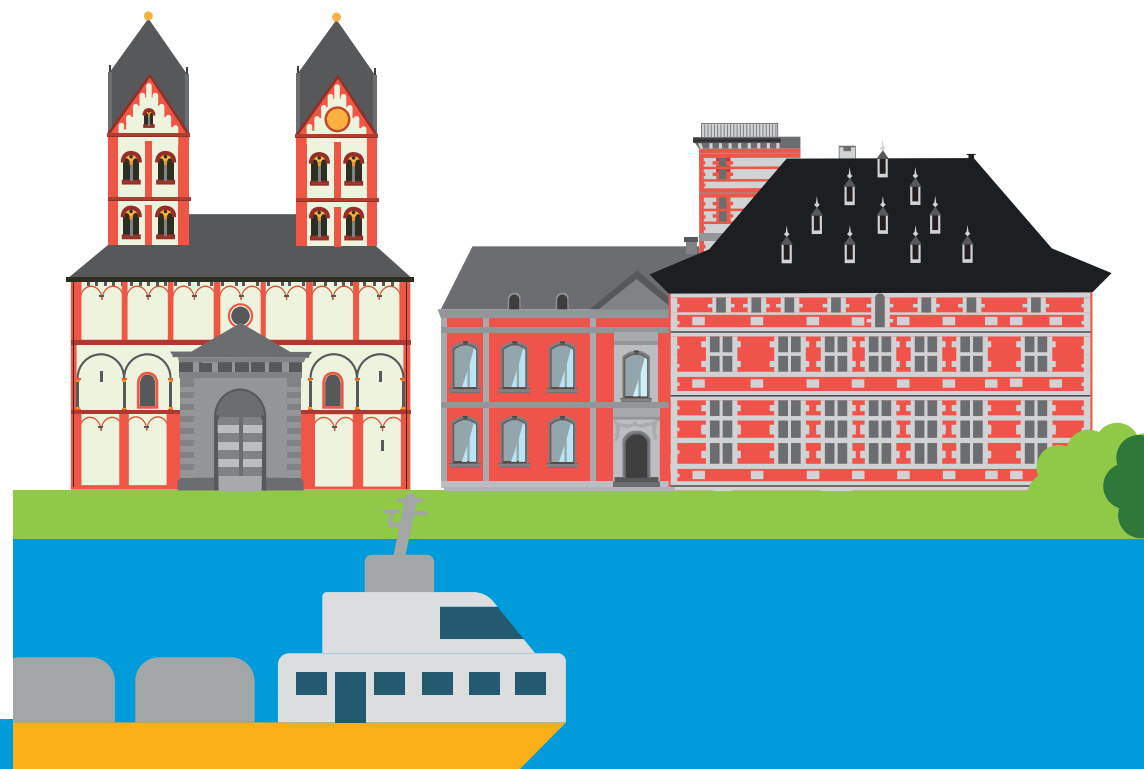


**80** 1937-2017

# QUESTIONNAIRE

DU 16 AU 31 AOÛT

## SUR LES TRACES DU PORT AUTONOME DE LIÈGE



[WWW.VISITEZLIEGE.BE](http://WWW.VISITEZLIEGE.BE)

▶ **QUESTION 1 (PANNEAU 1)**

Combien de zones portuaires sont gérées par le port autonome de Liège ?

.....

▶ **QUESTION 2 (PANNEAU 2)**

En quelle année a été inaugurée la darse couverte de l'île Monsin ?

.....

▶ **QUESTION 3 (PANNEAU 3)**

Combien d'emplois directs sont générés par le complexe portuaire liégeois ?

.....

▶ **QUESTION 4 (PANNEAU 4)**

Que débarquait-on spécifiquement au port qui se situait à l'emplacement de l'actuelle place de la République-Française ?

- Le vin, les épices et le sel
- Les bois découpés, les fagots et le foin.

**Cochez la bonne réponse.**

▶ **QUESTION 5 (PANNEAU 5)**

De quel hiver date la dernière grande inondation qu'a connue Liège ?

.....

▶ **QUESTION 6 (PANNEAU 6)**

Combien de plates-formes multimodales sont gérées par le port autonome de Liège ?

.....

▶ **QUESTION 7 (PANNEAU 7)**

Selon Philippe de Hurgès, qui visita Liège en 1615, comment étaient les eaux de la Meuse ?

- Abondantes en poissons.
- Brunâtres et opaques.

**Cochez la bonne réponse.**

▶ **QUESTION 8 (PANNEAU 8)**

À proximité de quel pont devait se situer le port primitif de Liège ?

.....

▶ **QUESTION 9 (PANNEAU 9)**

En quelle année a été inauguré l'actuel pont des Arches ?

.....

▶ **QUESTION 10 (PANNEAU 10)**

Quels sont les trois terminaux à conteneurs gérés par le port autonome de Liège ?

.....

.....

▶ **QUESTION 11 (PANNEAU 11)**

À bord de la barque de Maastricht, combien de temps pouvait durer le trajet entre Liège et Maastricht ?

.....

▶ **QUESTION 12 (PANNEAU 12)**

Combien de tonnes de marchandises sont traitées annuellement par le port autonome de Liège ?

.....

▶ **QUESTION 13**

Combien de questionnaires complétés auront été déposés dans l'urne à l'office du tourisme le 31 août à 18 h ?

.....

**COORDONNÉES**

Nom : ..... Prénom : .....

Adresse : ..... Code Postal : .....

N° de téléphone : .....

Adresse e-mail : .....